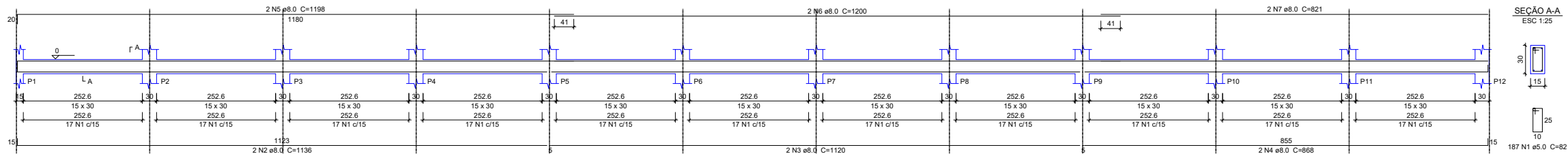
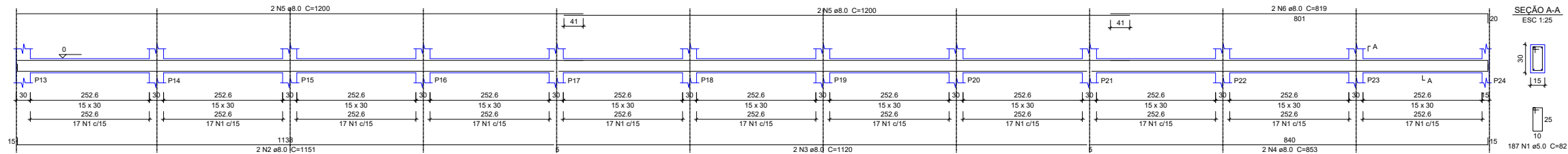


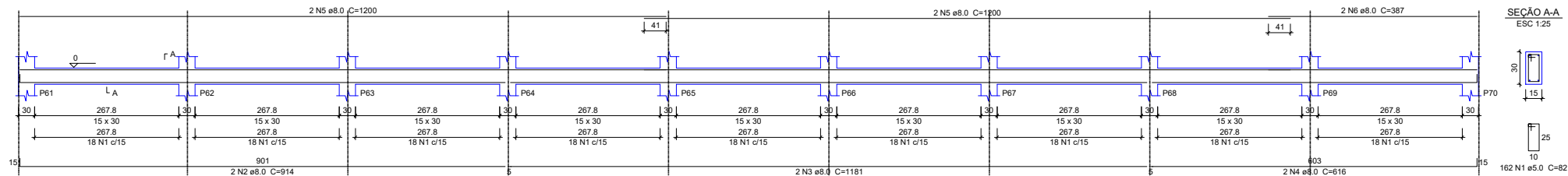
VB1
ESC 1:50



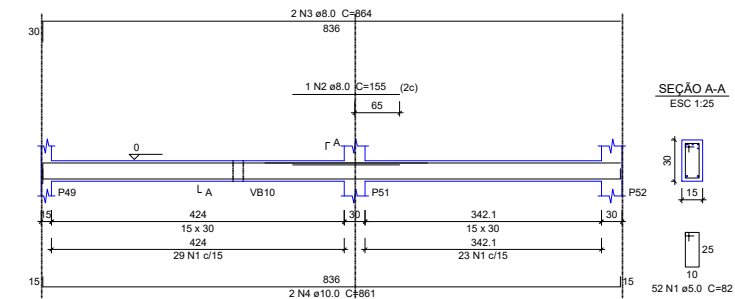
VB2
ESC 1:50



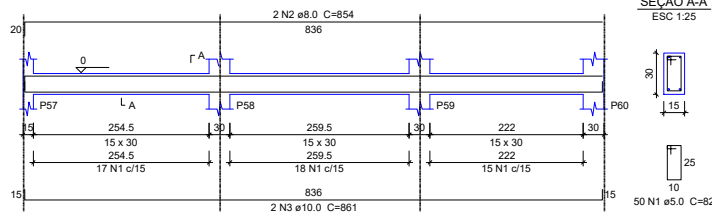
VB5
ESC 1:50



VB3
ESC 1:50



VB4
ESC 1:50



Relação do aço

ELEMENTO	AÇO	N	DIAM	Q	UNIT (cm)	C.TOTAL (cm)
VB1	CA60	1	5.0	187	82	15334
	CA50	2	8.0	2	1136	2272
	CA50	3	8.0	2	1120	2240
	CA50	4	8.0	2	868	1736
	CA50	5	8.0	2	1198	2396
	CA50	6	8.0	2	1200	2400
	CA50	7	8.0	2	821	1642
VB2	CA60	1	5.0	187	82	15334
	CA50	2	8.0	2	1151	2302
	CA50	3	8.0	2	1120	2240
	CA50	4	8.0	2	853	1706
	CA50	5	8.0	4	1200	4800
	CA50	6	8.0	2	819	1638
	CA50	7	8.0	2	821	1642
VB3	CA60	1	5.0	52	82	4264
	CA50	2	8.0	1	155	155
	CA50	3	8.0	2	864	1728
	CA50	4	10.0	2	861	1722
	CA60	1	5.0	50	82	4100
	CA50	2	8.0	2	854	1708
	CA50	3	10.0	2	861	1722
VB4	CA60	1	5.0	162	82	13284
	CA50	2	8.0	2	914	1828
	CA50	3	8.0	2	1181	2362
	CA50	4	8.0	2	616	1232
	CA50	5	8.0	4	1200	4800
	CA50	6	8.0	2	387	774
	CA60	1	5.0	162	82	13284
VB5	CA50	2	8.0	2	914	1828
	CA50	3	8.0	2	1181	2362
	CA50	4	8.0	2	616	1232
	CA50	5	8.0	4	1200	4800
	CA50	6	8.0	2	387	774
	CA60	1	5.0	162	82	13284
	CA50	2	8.0	2	914	1828
VB6	CA50	3	8.0	2	1181	2362
	CA50	4	8.0	2	601	1202
	CA50	5	8.0	4	1200	4800
	CA50	6	8.0	2	393	786
	CA60	1	5.0	28	82	2296
	CA50	2	8.0	2	505	1010
	CA50	3	10.0	2	530	1060
VB7	CA60	1	5.0	107	82	8774
	CA50	2	8.0	2	1157	2314
	CA50	3	8.0	2	596	1192
	CA50	4	8.0	2	1200	2400
	CA50	5	8.0	2	578	1156
	CA60	1	5.0	108	82	8856
	CA50	2	8.0	2	1172	2344
VB8	CA50	3	8.0	2	596	1192
	CA50	4	8.0	2	1200	2400
	CA50	5	8.0	2	593	1186
	CA60	1	5.0	30	82	2460
	CA50	2	8.0	2	545	1090
	CA50	3	10.0	2	530	1060
	CA60	1	5.0	30	82	2460
VB9	CA50	2	8.0	2	541	1082
	CA50	3	10.0	2	530	1060
	CA60	1	5.0	144	82	11808
	CA50	2	8.0	4	1161	4644
	CA50	3	8.0	2	1200	2400
	CA50	4	8.0	2	1147	2294
	CA60	1	5.0	85	82	6970
VB10	CA50	2	8.0	2	1113	2226
	CA50	3	8.0	2	296	592
	CA50	4	8.0	2	1200	2400
	CA50	5	8.0	2	234	468
	CA60	1	5.0	30	82	2460
	CA50	2	8.0	2	545	1090
	CA50	3	10.0	2	530	1060
VB11	CA60	1	5.0	30	82	2460
	CA50	2	8.0	2	541	1082
	CA50	3	10.0	2	530	1060
	CA60	1	5.0	144	82	11808
	CA50	2	8.0	4	1161	4644
	CA50	3	8.0	2	1200	2400
	CA50	4	8.0	2	1147	2294
VB12	CA60	1	5.0	85	82	6970
	CA50	2	8.0	2	1113	2226
	CA50	3	8.0	2	296	592
	CA50	4	8.0	2	1200	2400
	CA50	5	8.0	2	234	468
	CA60	1	5.0	30	82	2460
	CA50	2	8.0	2	545	1090
VB13	CA50	3	10.0	2	530	1060
	CA60	1	5.0	30	82	2460
	CA50	2	8.0	2	541	1082
	CA50	3	10.0	2	530	1060
	CA60	1	5.0	30	82	2460
	CA50	2	8.0	2	545	1090
	CA50	3	10.0	2	530	1060

Resumo do aço

AÇO	DIAM	C.TOTAL (m)	PESO (kg)
CA50	8.0	833.3	328.8
CA50	10.0	66.3	40.8
CA60	5.0	1092.3	168.4
PESO TOTAL			
CA50	369.6		
CA60	168.4		

Vol. de concreto total (C-25) = 9.93 m³
Área de forma total = 165.55 m²

VIGAS BALDRAME ESC.: 1/200



PREFEITURA MUNICIPAL DE
VÁRZEA GRANDE
Mais por Você. Mais por Várzea Grande.

PREFEITURA MUNICIPAL DE VÁRZEA GRANDE

Av. Castelo Branco, Espaço Municipal, 2500 - Centro Sul, Várzea Grande/MT CEP 78125-700 - Fone/Fax: 65 3688 8000

PROJETO: PROJETO ESTRUTURAL

OBRA: REFORMA E AMPLIAÇÃO

UNIDADE ESCOLAR:

EMEB PROFª LÍBIA DA COSTA RONDON

ASSUNTO:

VIGAS BALDRAME

LOCALIZAÇÃO:

AVENIDA PRINCIPAL S/N
CEP: 78110798 BAIRRO: 24 DE DEZEMBRO VG-MT

AUTOR DO PROJETO:

ANA PAULA BOTELHO
ENGENHEIRA CIVIL CREA-MT 50821

UNIDADE:

METRO

ESCALA:

Indicada

ÁREAS:

-ÁREA DO TERRENO: 2.464,99m²
-ÁREA CONS. EXIS: 1.500,00m²
-ÁREA DE DEMOLIÇÃO: 316,68m²
-ÁREA DE AMPLIAÇÃO: 134,00m²
-ÁREA CONSTRUÍDA FINAL: 1.317,32m²

DATA:

MARÇO/2022

FOLHA Nº

02/10